

REÇU LE:
19 DEC. 2023
MAIRIE DE BAJAMONT

Monsieur Le Maire Patrick BUISSON
Mairie de BAJAMONT
47 480 BAJAMONT

A Agen, le 13 décembre 2023

Objet : Lettre d'information concernant les modifications à venir sur le réseau Tempo durant l'expérimentation du parc Armand Fallières

Monsieur,

Dans le cadre du projet de réaménagement du parc Fallières, la Ville d'Agen réalise durant la période du 8 janvier au 16 février 2024 inclus, une expérimentation qui verra une modification substantielle de plan de circulation autour de la place.

Ainsi, les réseaux de bus et scolaire Tempo, subiront d'importantes modifications durant cette période. Au sein de votre commune, les lignes scolaires 120, 297, 321, 330 et la ligne TAD 26 auront des itinéraires et des horaires différents. Vous trouverez dans cette lettre, les fiches horaires des lignes scolaires impactées par l'expérimentation, ainsi qu'un plan de situation centré sur la partie des itinéraires modifiés.

Les arrêts de montées et descente sont également modifiés (cf plan). Les correspondances seront assurées dans les meilleurs conditions.

Une communication importante à destination des familles et des établissements scolaires a débuté. Dès le 12 décembre, sont prévus une distribution de flyers dans les bus, des envois de SMS et des informations sur le site tempobus, auprès des élèves et des parents d'élèves, afin que chacun puisse s'approprier ces changements de façon sereine durant cette période d'expérimentation.

Soucieux d'offrir la meilleure qualité de service auprès de vos administrés, nous restons à votre écoute pour toute question, par téléphone au 05 53 48 90 10, par mail tempobus@keolis.com, ou à l'agence commerciale Tempo à la gare d'Agen.

Dans cette attente, nous vous prions d'agréer Monsieur, nos salutations distinguées.

Jean DIONIS DU SEJOUR
Président de l'Agglomération d'Agen

Nicolas BÉCAAS
Directeur Keolis AGEN



120

SAUVAGNAS - AGEN

	LMMJeV
SAUVAGNAS	Bourg
SAUVAGNAS	Jouet
SAUVAGNAS	Turrou
BAJAMONT	Laouquet
BAJAMONT	Pepelat
BAJAMONT	Audubert
BAJAMONT	Moustel
BAJAMONT	Buc
PONT DU CASSE	Mairie
PONT DU CASSE	Val de Maury
PONT DU CASSE	Durand
PONT DU CASSE	Cambillou
PONT DU CASSE	Le Creuset
AGEN	Zone d'échange Donnéfort
AGEN	Gare
AGEN	Adèle de Trenquelléon
AGEN	Jasmin
	7:00
	7:02
	7:04
	7:06
	7:07
	7:08
	7:09
	7:10
	7:12
	7:14
	7:15
	7:17
	7:18
	7:22
	7:35
	7:36
	7:40

120

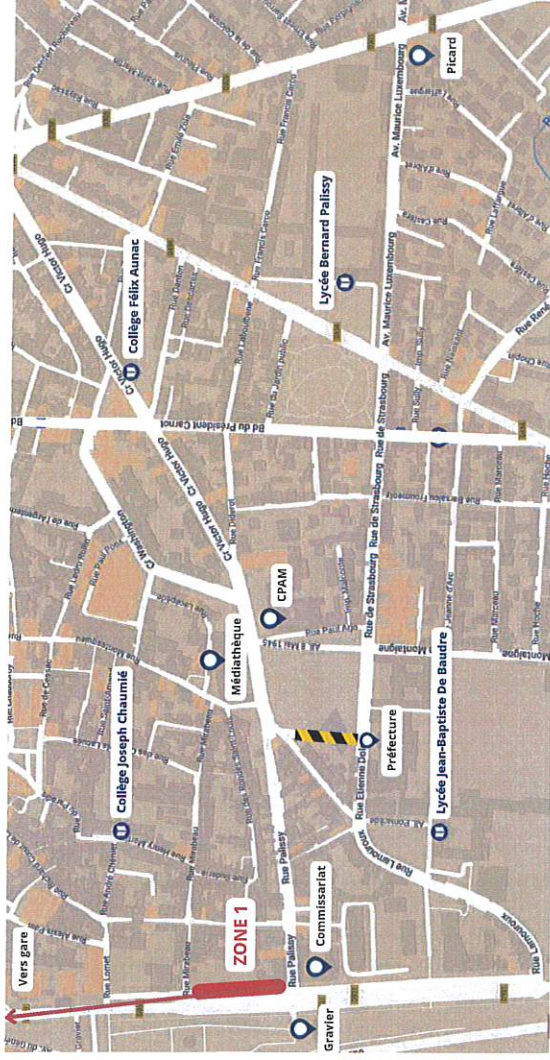
AGEN - SAUVAGNAS

	LMMJ
AGEN	Zone 1
AGEN	Jasmin
AGEN	Adèle de Trenquelléon
AGEN	Gare
PONT DU CASSE	Le Creuset
PONT DU CASSE	Cambillou
PONT DU CASSE	Durand
PONT DU CASSE	Val de Maury
PONT DU CASSE	Mairie
BAJAMONT	Buc
BAJAMONT	Moustel
BAJAMONT	Audubert
BAJAMONT	Pepelat
BAJAMONT	Laouquet
SAUVAGNAS	Turrou
SAUVAGNAS	Jouet
SAUVAGNAS	Bourg
	18:15
	18:17
	18:20
	18:21
	18:29
	18:30
	18:32
	18:33
	18:35
	18:37
	18:38
	18:39
	18:40
	18:41
	18:42
	18:44
	18:47

En raison de la fermeture à la circulation de l'allée du 11 novembre et des reports de flux de véhicules, les horaires sont soumis aux aléas de circulation.

Zoom centre-ville pour la durée de l'expérimentation
Le reste de la ligne reste identique.

Départ



REÇU LE:
19 DEC. 2023
MAIRIE DE BAJAMONT

Horaires valables du 08/01/2024 au 16/02/2024

321 BAJAMONT - AGEN

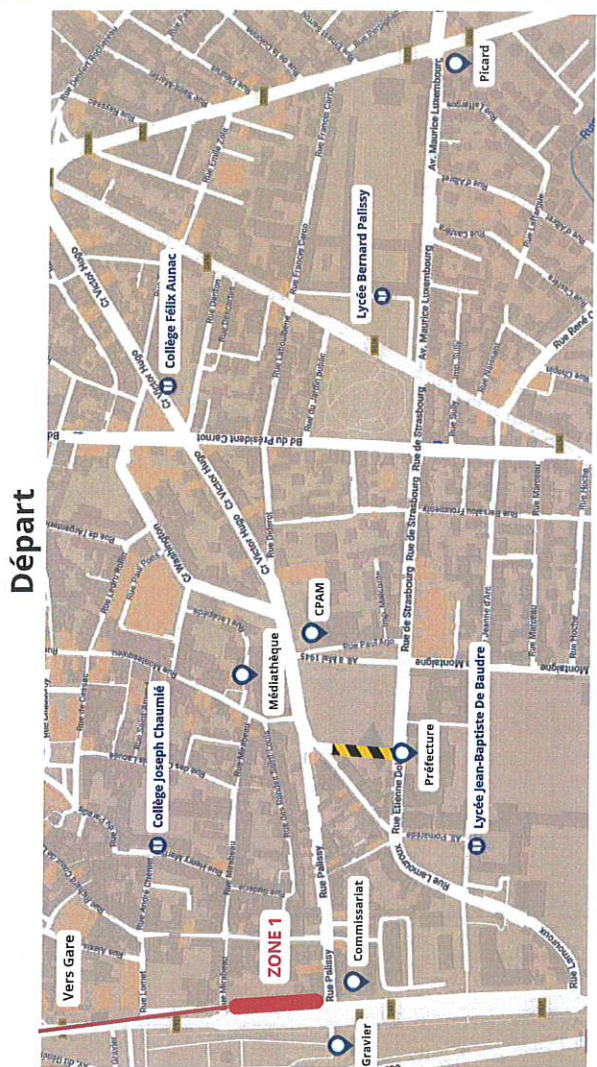
BAJAMONT	LIMMeJV
St Arnaud Mairie	7:00
Sie Foy de Jérusalem	7:05
Pech de Laroque	7:10
PONT DU CASSE	7:13
PONT DU CASSE	7:15
AGEN	7:30
AGEN	7:40

321 AGEN - BAJAMONT

AGEN	Mercredi	LMJV
Zone 1	-	18:10
Jasmin	-	18:12
Adèle de Trenqueléon	-	18:15
Gare	-	18:16
Ducos du Hauron	12:25	-
Rue Corps Franc Pommiers	-	18:25
Hameau de Borie	-	18:30
Place E. Pief	-	18:32
Impasse Louis de Funès	-	18:33
Augereau	-	18:35
PONT DU CASSE	12:33	18:40
PONT DU CASSE	12:38	18:45
PONT DU CASSE	12:44	18:48
PONT DU CASSE	12:47	18:51
PONT DU CASSE	12:49	18:53
BAJAMONT	12:54	18:58

En raison de la fermeture à la circulation de l'allée du 11 novembre et des reports de flux de véhicules, les horaires sont soumis aux aléas de circulation.

REÇU LE:
19 DEC. 2023
MAIRIE DE BAJAMONT



Zoom centre-ville pour la durée de l'expérimentation
Le reste de la ligne reste identique.



LIGNE 330

Horaires valables du 08/01/2024 au 16/02/2024

330

AGEN - SAUVAGNAS

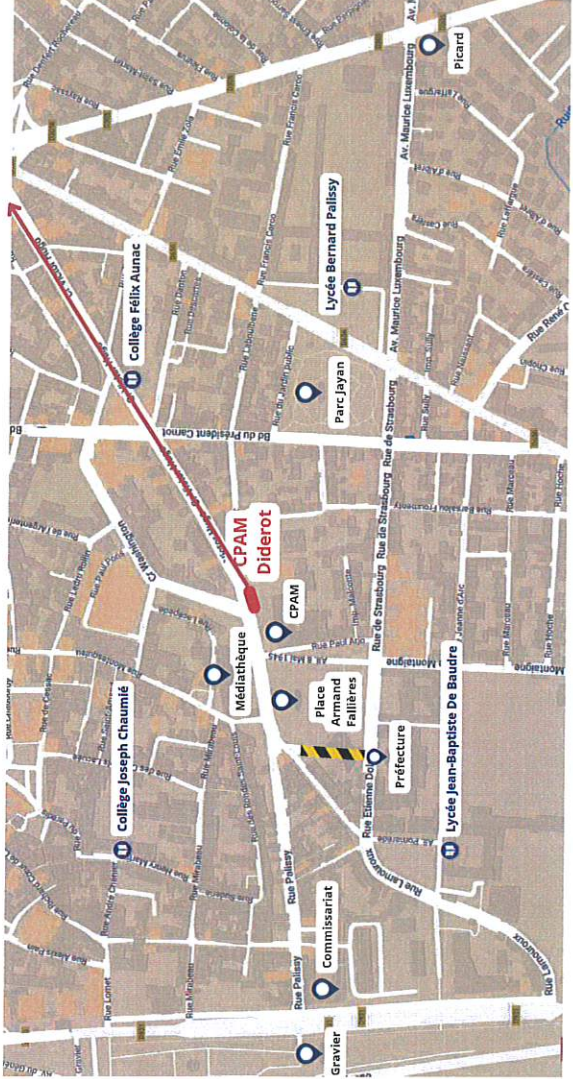
	Mercredi	LMJV
AGEN	12:10	17:04
AGEN	12:12	17:05
AGEN	12:14	17:10
AGEN	-	17:15
AGEN	-	17:18
AGEN	12:25	17:30
BAJAMONT	12:30	17:36
BAJAMONT	12:31	17:37
BAJAMONT	12:33	17:38
BAJAMONT	12:34	17:39
BAJAMONT	12:35	17:40
BAJAMONT	12:36	17:41
SAUVAGNAS	12:37	17:42
SAUVAGNAS	12:39	17:44
SAUVAGNAS	12:42	17:47

En raison de la fermeture à la circulation de l'allée du 11 novembre et des reports de flux de véhicules, les horaires sont soumis aux aléas de circulation.



Zoom centre-ville pour la durée de l'expérimentation
Le reste de la ligne reste identique.

Départ



REÇU LE:
19 DEC. 2023
Mairie de BAJAMONT

Horaires valables du 08/01/2024 au 16/02/2024

297

PONT DU CASSE - AGEN

	LMMeJV
PONT DU CASSE	7:05
PONT DU CASSE	7:10
PONT DU CASSE	7:12
PONT DU CASSE	7:13
PONT DU CASSE	7:16
PONT DU CASSE	7:17
PONT DU CASSE	7:21
PONT DU CASSE	7:25
AGEN	7:35
AGEN	7:40

297

AGEN - PONT DU CASSE

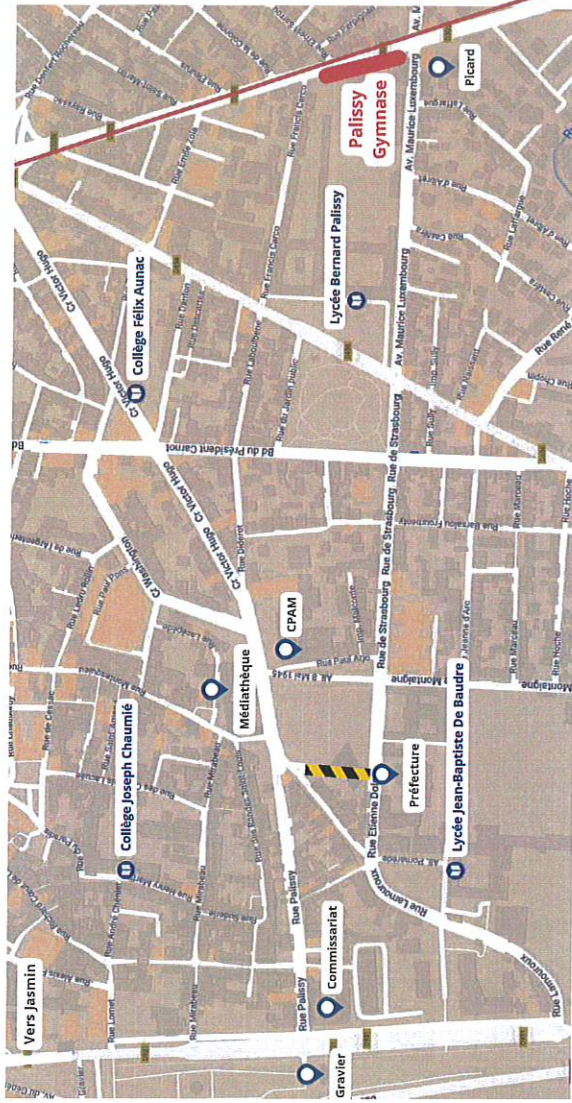
	Mercredi	LMJV
AGEN	12:05	17:05
AGEN	12:25	17:20
PONT DU CASSE	12:29	17:24
PONT DU CASSE	12:33	17:35
PONT DU CASSE	12:38	17:40
PONT DU CASSE	12:44	17:45
PONT DU CASSE	12:47	17:48
PONT DU CASSE	12:49	17:50
BAJAMONT	12:54	17:55

En raison de la fermeture à la circulation de l'allée du 11 novembre et des reports de flux de véhicules, les horaires sont soumis aux aléas de circulation.

Zoom centre-ville pour la durée de l'expérimentation
Le reste de la ligne reste identique.

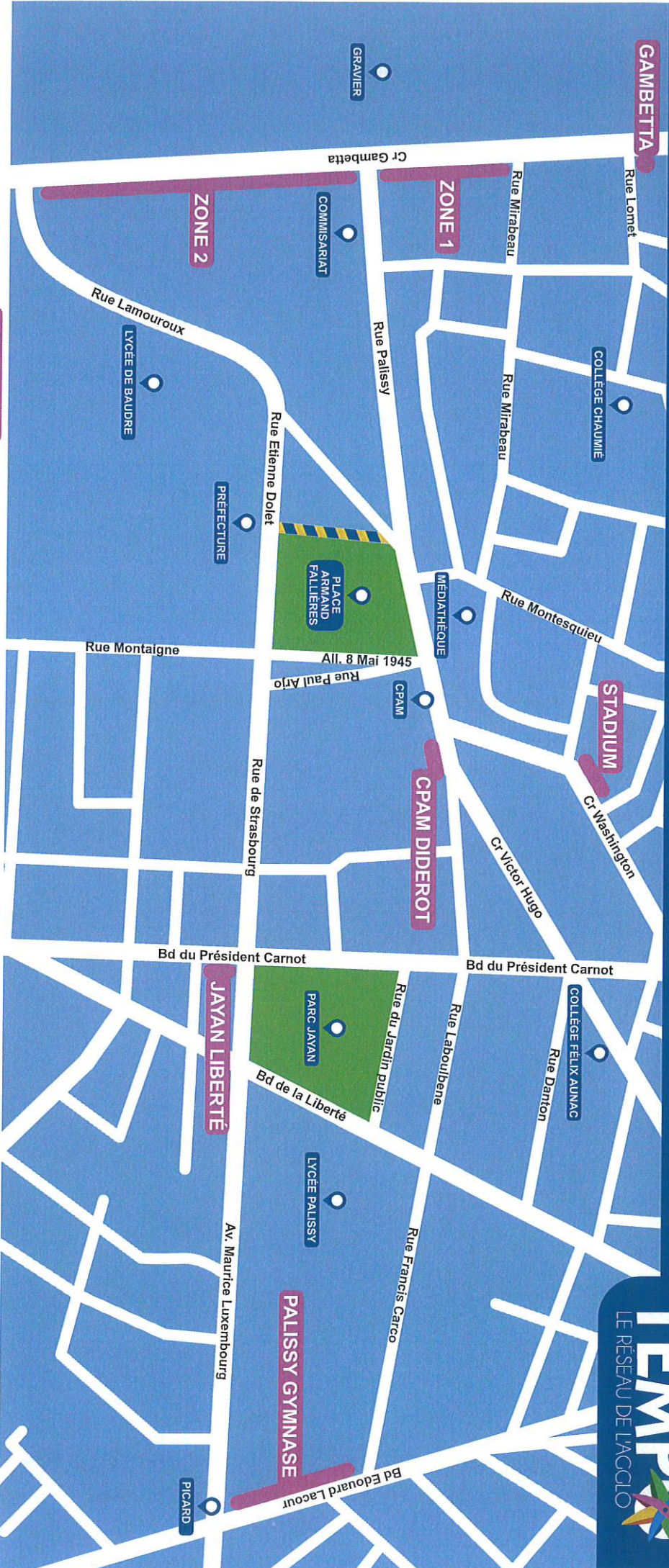
REÇU LE: 19 DEC. 2023
MAIRIE DE BAJAMONT

Arrivée



RÉSEAU SCOLAIRE DÉPARTS

EXPÉRIMENTATION DU 8 JANVIER AU 16 FÉVRIER 2024

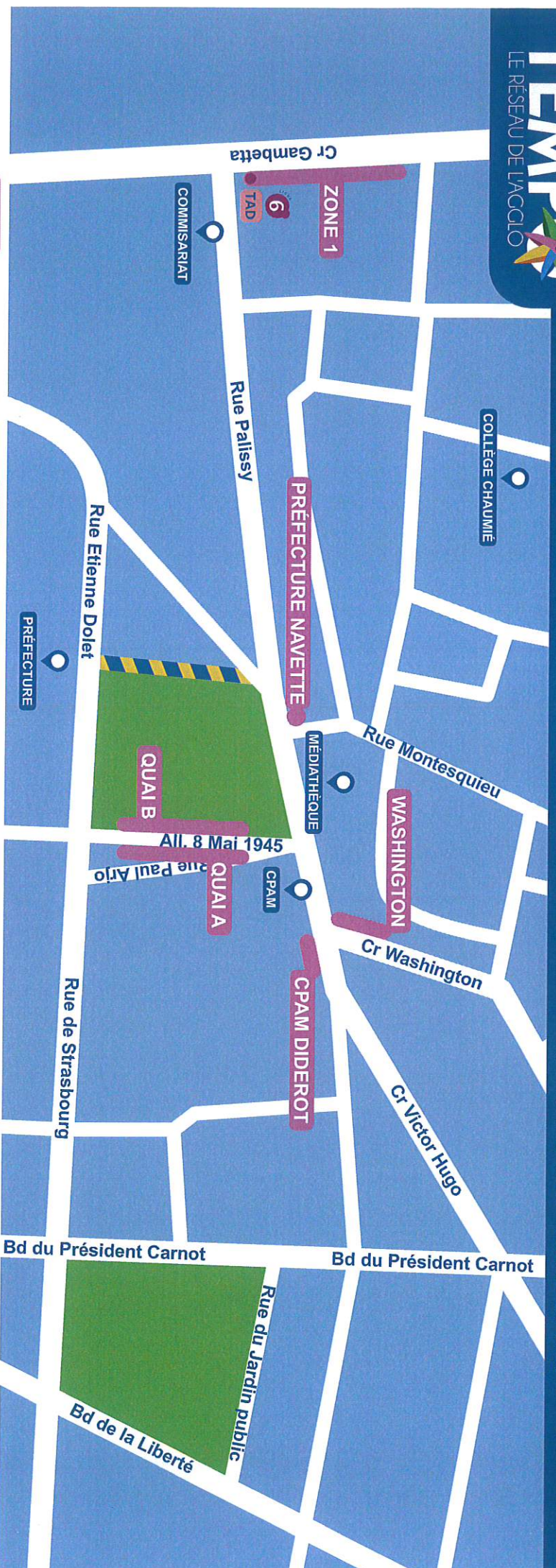


DÉPART DE :

ZONE 1	21 - 22	30 D - 120 - 321	337 - 374 - 404	NO
ZONE 2	55 - 72 - 110 - 116	283 - 294 - 319 - 324	336 - 376 - 382	J - KL - M - P
CPAM DIDEROT	327 - 330			
STADIUM	27			O 17h11 uniquement

PASSAGE PAR :

JAVAN LIBERTÉ	55 - 72 - 110	116 - 337 - 376	382
PALISSY GYMNASE	30 D - 283 - 294	319 - 324 - 336	374 - 404
GAMBETTA	J - KL - M - P		
ZONE 1	27		



- 1** direction Monluc
 - 3** direction Gare
 - 4** direction ZAC Le Rouge
 - 7** direction Hôpital
 - 10** direction Gare
- 1** direction Agen Sud
 - 3** direction Covotourage/Agropole
 - 4** direction Gardès
 - 5** direction Layrac
 - 7** direction Gardès
 - 10** direction Bellevue
- 2** direction Sialles / Latox Mairie
- PRÉFECTURE NAVETTE**
Navette Cœur Battant
 - Tempo Vélo libre-service électrique**
- 6** direction St-Hilaire-de-Lusignan Mairie
 - TAD** Lignes 5, 6, 21, 22, 24, 25, 26, 27, 28
 - CPAM DIDEROT**
direction Pont-Du-Casse